

# Карта градостроительного зонирования территории д. Бутырки.

Приложение №1 к Правилам землепользования и застройки сельского поселения "Деревня Рябцево"

Согласовано:

Заведующий отделом строительства  
и архитектуры администрации

МР "Малоярославский район"

Анищенко С.В.

Глава администрации

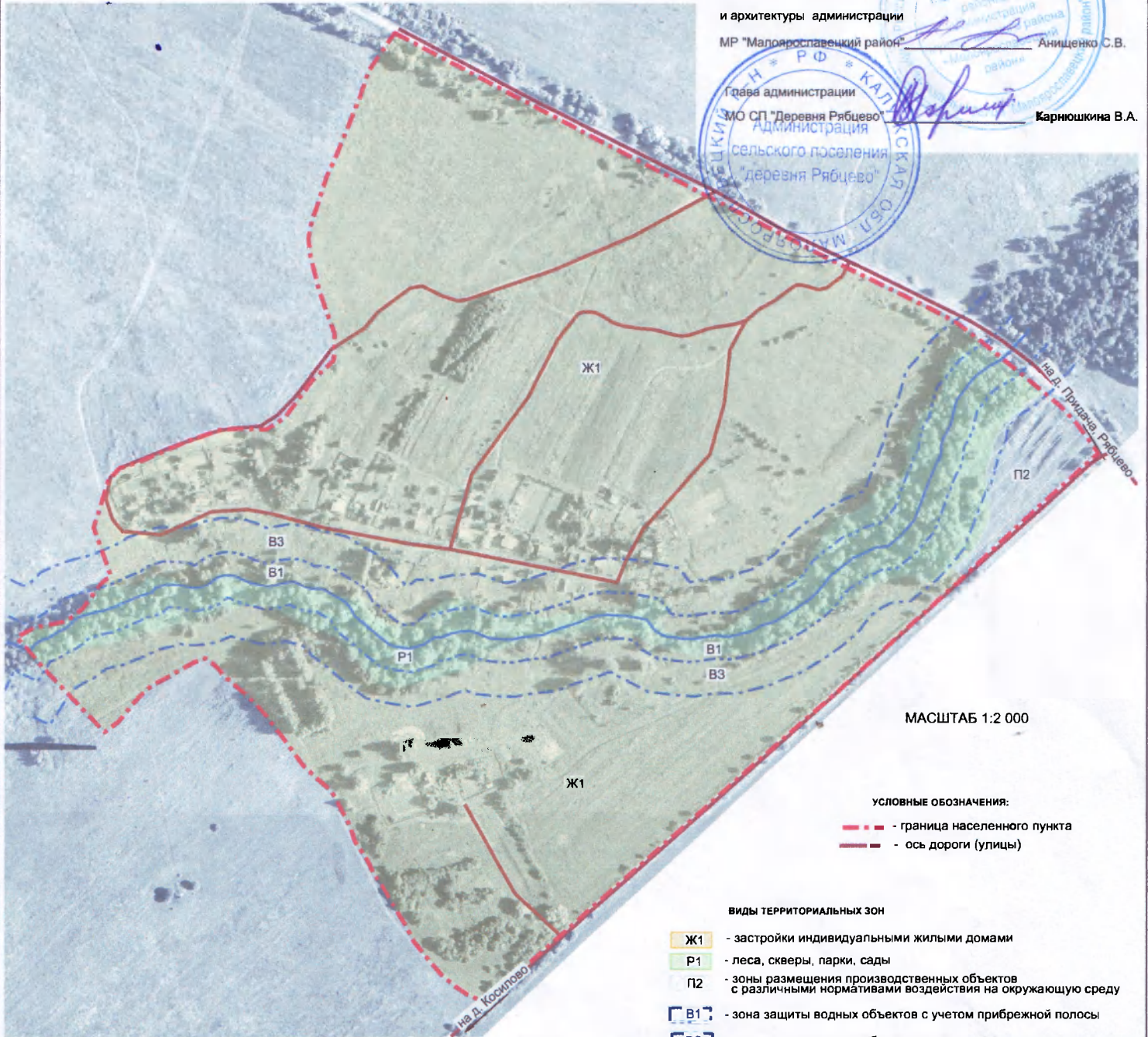
МО СП "Деревня Рябцево"

Администрация

сельского поселения

"деревня Рябцево"

Кариошкина В.А.



МАСШТАБ 1:2 000

условные обозначения:

- граница населенного пункта
- ось дороги (улицы)

ВИДЫ ТЕРРИТОРИАЛЬНЫХ ЗОН

- Ж1 - застройки индивидуальными жилыми домами
- Р1 - леса, скверы, парки, сады
- П2 - зоны размещения производственных объектов с различными нормативами воздействия на окружающую среду
- В1 - зона защиты водных объектов с учетом прибрежной полосы
- В3 - зона защиты водных объектов, попадающая в водоохранную зону